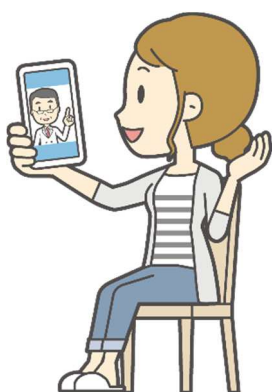


LINEでオンライン診療が 出来るようになりました

＜オンライン診療の留意点＞ **※必ずお読みください。**

- オンライン診療は原則基礎疾患等を把握しているかかりつけ医が行うこととされています。当院がかかりつけ医ではない初診の患者様は、事前に確認させていただいた問診をもとに診療前相談（無料）を行い、その結果オンライン診療が可能と判断した場合にオンライン診療を開始します。
- 初診の患者様への麻薬・向精神薬等の処方は出来ません。
- 基礎疾患等を把握できない場合は7日までの処方となります。
- オンライン診療は対面診療と組み合わせて行います。症状等によりオンライン診療に適さないケースがありますので、まずは医師・スタッフにご相談ください。
- 現在LINEでオンライン診療を行っている方も、対面診療と組み合わせて行います。



※オンライン診療実施にあたっては、同意書、診療計画書へのサインをお願いしています。

LINEでオンライン診療 操作手順

<友達登録方法>

下記 QR コードを読み取り「武智ひ尿器科・内科」を友達登録したのち
診察券 No とお名前（漢字フルネーム）をトーク画面より送って下さい



<診察予約の取り方>

- ① まずはいつも通り、チェックオンで予約をお取りください
(050-3155-5600 又は <http://takechi.mdja.jp>)
- ② 次にLINE トーク画面より「診察希望」とメッセージをお送り下さい
- ③ 保険証を写真に撮ってトーク画面に添付してお送りください
(当月既に保険証を提示された方は不要です)
- ④ 診察の順番になりましたら、こちらよりビデオ通話をかけますので
「ビデオ」で電話に出て下さい

※当院の診察券をお持ちではない初診の方は②以降の手順をお願いします。

メッセージを確認後、診察とは別に確認の連絡をさせていただく場合があります。

※不明な点がございましたらスタッフまでお尋ねください。